



El Butlletí dels Socis

JULIOL 2020

EXPOSICIÓ: CREACIÓ EN CONFINAMENT 2020



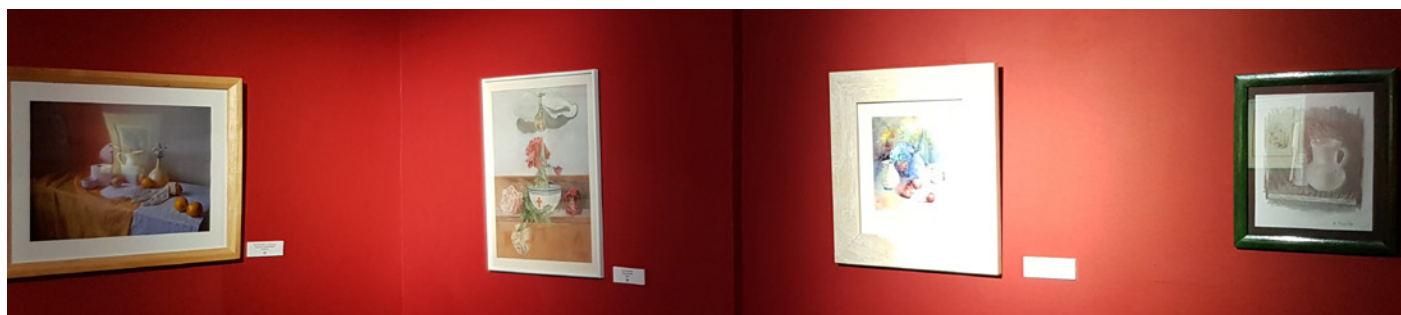
Fins el 16 de setembre pròxim, es podrà visitar a la Sala Güell emplaçada a la planta baixa del Reial Cercle Artístic de Barcelona, l'emocionant i expressiva exposició d'obres originals i inèdites realitzades pels socis del Cercle durant els mesos de confinament provocat per l'estat d'alarma al nostre país. Prèviament, i de manera gradual a mesura que s'han anat rebent les diferents propostes i treballs des del passat mes d'abril, totes les obres —de tècnica i temàtica lliures— han anat sent exposades virtualment a través de les diferents xarxes socials de la institució, fidels a l'obstinació per part del RCA en promoció de diferents formes de participació, comunicació i interacció entre creació i audiència, buscant projectes imaginatius i adaptables a les diferents situacions o espais, analògics o virtuals.

L'exposició, formada per un total de més de seixanta obres, està oberta a el públic i, per descomptat, compta amb totes les mesures de seguretat establertes per la legislació vigent, amb l'objecte de garantir al visitant el sentir-se segur i poder així relaxar-se a la

contemplació dels diferents treballs presentats i candidats als diferents premis i mencions que estan convocats a aquest emotiu i inèdit concurs. L'accés és lliure i gratuït.

També a la mateixa planta baixa, i ocupant la monumental i recent inaugurada Sala Gòtica, estarà exhibida —fins l'11 d'octubre— la interessantíssima exposició *Women, un segle de canvi*, presentada per la National Geographic i comissariada per la cèlebre i reconeguda foto-periodista Marisa Flórez; una exposició composta per cinquanta fotografies que recullen el passat, present i futur de les dones en totes les cultures del món.

D'aquesta manera i un cop més, el RCA, com a institució referent dins del món de l'art i de la cultura, continua apostant per la convivència entre les maneres tradicionals d'exposició en sala i els més avançats suports tecnològics, establint així relacions creatives entre les dues formes i reinventant-se tantes vegades com sigui necessari, perquè fins i tot en els moments difícils que travessem en aquests moments, l'art és la nostra raó de ser, i només la cultura engendra harmonia i progrés.

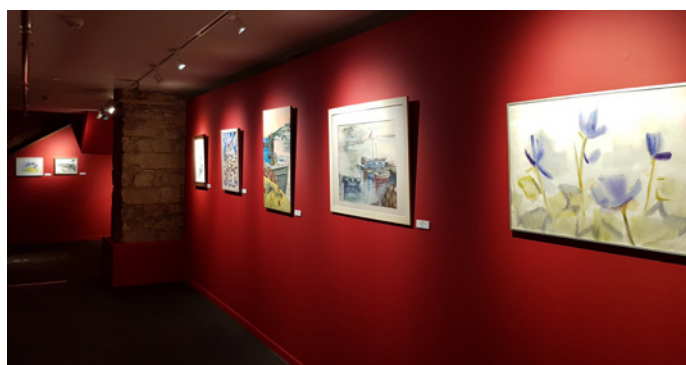
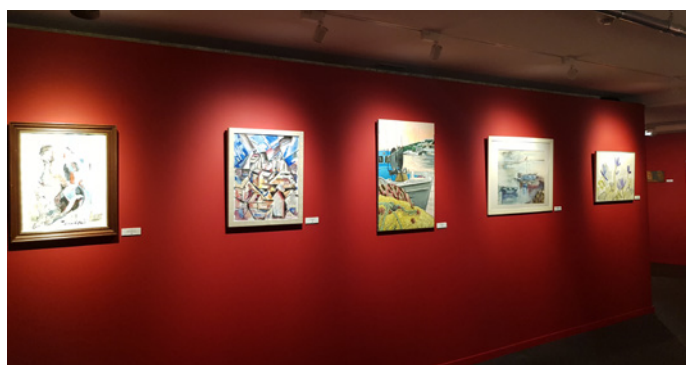




El Boletín de los Socios

JULIO 2020

EXPOSICIÓN: CREACIÓN EN CONFINAMIENTO 2020



Hasta el 16 de septiembre próximo, podrá visitarse en la Sala Güell situada en la planta baja del Reial Cercle Artístic de Barcelona, la emocionante y expresiva exposición de obras originales e inéditas realizadas por los socios del Cercle durante los meses de confinamiento provocado por el estado de alarma en nuestro país. Previamente, y de modo paulatino a medida que se han ido recibiendo las diferentes propuestas y trabajos desde el pasado mes de abril, todas las obras —de técnica y temática libres— han ido siendo expuestas virtualmente a través de las diferentes redes sociales de la institución, en un tenaz empeño por parte del RCA en promocionar diferentes formas de participación, comunicación e interacción entre creación y audiencia, buscando proyectos imaginativos y adaptables a las diferentes situaciones o espacios, analógicos o virtuales. La exposición, formada por un total de más de sesenta obras, está abierta al público y, por supuesto, cuenta con todas las medidas de seguridad establecidas por la legislación vigente, con el objeto de garantizar al visitante el sentirse seguro y poder así relajarse en la contemplación de los distintos trabajos presentados y candidatos a los diferentes

premios y menciones que están convocados en este emotivo e inédito concurso. El acceso es libre y gratuito.

También en la misma planta baja, y ocupando la monumental y recién inaugurada Sala Gótica, estará expuesta —hasta el 11 de octubre— la interesantísima exposición *Women, un siglo de cambio*, presentada por la National Geographic y comisariada por la célebre y reconocida fotoperiodista Marisa Flórez; una exposición compuesta por cincuenta fotografías que recogen el pasado, presente y futuro de las mujeres en todas las culturas del mundo.

De esta manera y una vez más, el RCA, como institución referente en el mundo del arte y de la cultura, sigue apostando por la convivencia entre los modos tradicionales de exposición en sala y los más avanzados soportes tecnológicos, estableciendo así relaciones creativas entre ambas formas y reinventándose tantas veces como sea necesario, porque incluso en los momentos difíciles que atravesamos actualmente, el arte es nuestra razón de ser, y sólo la cultura engendra armonía y progreso.

